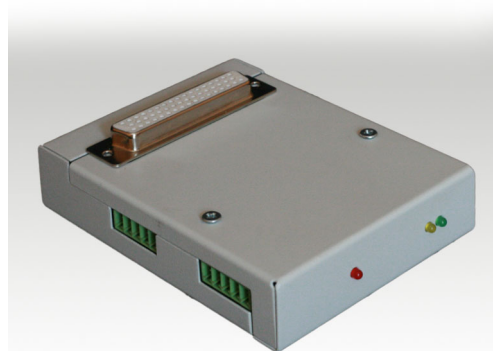


# COM-UKED



## 1 CECHY PRODUKTU

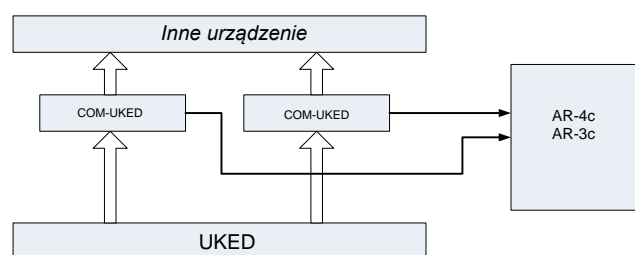
- Odczyt stanu styków obwodu bezpieczeństwa maszyny wyciągowej
- Wtyczka kompatybilna z układem UKED
- Wiele urządzeń w sieci (daisy chain)

## 2 DANE TECHNICZNE

Napięcie zasilania	24 V DC $\pm 5\%$ 28 V DC $\pm 5\%$
Pobór mocy	1.2 W (3 W max)
Wymiary [mm]	82×104×24
Liczba wejść	16
Temperatura pracy	10°C do 60°C
Temperatura przechowywania	-40°C do 80°C
Warstwa fizyczna	2×EIA-485
Baud rate	115.2 kbps
Warstwa łącza	SPRUKED
Warstwa aplikacji	BDATA
Izolacja układu transmisji	$\geq 1000$ V

## 3 PARAMETRY WEJŚĆ

Napięcie stanu logicznego „0”	$\leq 0.4$ V DC
Napięcie stanu logicznego „1”	$\geq 2.1$ V DC
Upływ prądu w razie awarii	$\leq 1$ mA



Rysunek 1: Schemat funkcjonalny COM-UKED.

## 4 KONFIGURACJA

	Częstotliwość próbkowania	Limit węzłów
0	1000 Hz	2
1	500 Hz	4
2	200 Hz	11
3	100 Hz	16

Maksymalny okres próbkowania  $T_{MAX} = 20$  ms

## 5 SPECYFIKACJA DOSTAWY

Kod zamówienia	Opis
COM-UKED	urządzenie COM-UKED
RS-232/485A	konwerter RS-232/RS-485, terminator + bias
RS-232/422	konwerter RS-232/RS-422